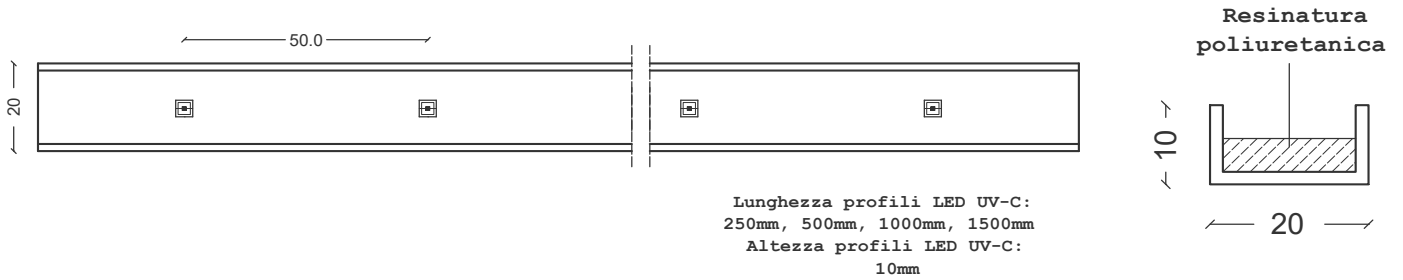




PRO alpha UV-C

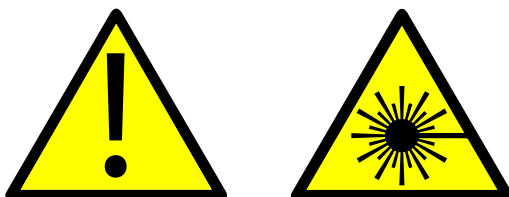


modello	potenza tipica	flusso radiante	dimensioni	PCB	picco lunghezza d'onda	angolo di emissione
PRO alpha 250	4,4W	50mW	270 x 10 x 20 (mm)	IMS	275nm	120°
	5,55W	105mW				
	9,75W	170mW				
PRO alpha 500	8,8W	100mW	520 x 10 x 20 (mm)			
	11,1W	210mW				
	19,5W	340mW				
PRO alpha 1000	17,6W	200mW	1020 x 10 x 20 (mm)			
	22,2W	420mW				
	39W	680mW				
PRO alpha 1500	26,4W	300mW	1520 x 10 x 20 (mm)			
	33,3W	630mW				
	58,5W	1020mW				

ISTRUZIONI PER LA SICUREZZA

- Per restare in presenza dell'apparecchio in funzione è necessario indossare i seguenti DPI :Occhiali di protezione UVC cod. 913904CX, Guanti di protezione cod. 9392030X e tuta di protezione (o con pari caratteristiche).
- Per un funzionamento sicuro dell'apparecchio è indispensabile: l'installazione del nostro sensore di presenza Super Compact Version UV cod. 103058-UV o un prodotto con pari caratteristiche, la predisposizione di un interruttore di sicurezza sia dentro che fuori dall'ambiente che si intende sanificare, interruttore temporizzato per programmare i cicli di sanificazione, un segnalatore sonoro/ luminoso esterno all'ambiente che si intende sanificare e l'ideale segnaletica di pericolo UV-C.
- Non utilizzare l'apparecchio in presenza di persone non protette dai DPI obbligatori indicati.
- Non guardare i LED UVC direttamente. La lunghezza d'onda UVC non risulta visibile all'occhio umano.
- Oltre all'utilizzo di tutti i dispositivi di protezione individuale (DPI), per un uso sicuro dell'apparecchio, si deve prendere nota di tutte le prescrizioni relative alla prevenzione degli infortuni riportate nei vari punti di questo manuale.
- Ogni persona che viene incaricata dell'uso e della manutenzione dell'apparecchio, deve aver prima letto il presente documento.
- Durante tutte le fasi dell'utilizzo dell'apparecchio, si raccomanda la massima cautela in modo da evitare danni a persone, a cose o all'apparecchio stesso.
- Utilizzate l'apparecchio solo ed esclusivamente per l'utilizzo previsto e nelle modalità qui descritte (sanificazione superfici e sanificazione di ambienti interni).
- Non manomettere il dispositivo.
- Tenere l'apparecchio fuori dalla portata dei bambini

ETICHETTE PRESENTI SULL'APPARECCHIO



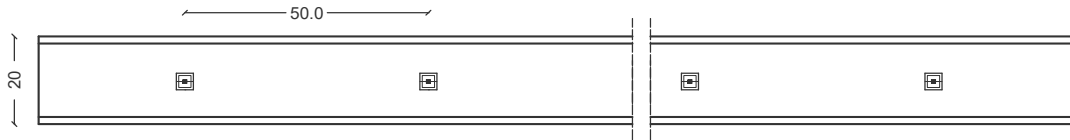
! ATTENZIONE !

Il dispositivo PRO ALPHA UVC emettono luce ultravioletta ad alta intensità che può danneggiare gli occhi e la pelle, seguire quindi scrupolosamente le istruzioni di sicurezza riportate dal presente documento.

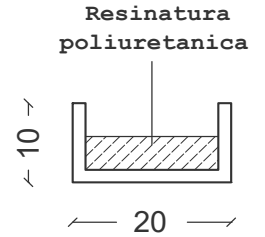
Evitare l'esposizione diretta di occhi e pelle con la luce emessa dai LED UV-C.
Tenere fuori dalla portata dei bambini.



PRO alpha UV-C



Lunghezza profili LED UV-C:
250mm, 500mm, 1000mm, 1500mm
Altezza profili LED UV-C:
10mm

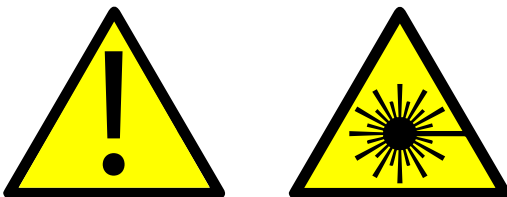


template	typical power	radiant flow	size	PCB	peak wavelen- gth	emission angle
PRO alpha 250	4,4W	50mW	270 x 10 x 20 (mm)	IMS	275nm	120°
	5,55W	105mW				
	9,75W	170mW				
PRO alpha 500	8,8W	100mW	520 x 10 x 20 (mm)			
	11,1W	210mW				
	19,5W	340mW				
PRO alpha 1000	17,6W	200mW	1020 x 10 x 20 (mm)			
	22,2W	420mW				
	39W	680mW				
PRO alpha 1500	26,4W	300mW	1520 x 10 x 20 (mm)			
	33,3W	630mW				
	58,5W	1020mW				

SAFETY INSTRUCTIONS

- To remain in the presence of the appliance in operation, it is necessary to wear the following PPE: UVC protective goggles cod. 913904CX, Protective gloves cod. 9392030X and protective suit (or with the same characteristics).
- For safe operation of the device it is essential: the installation of our presence sensor Super Compact Version UV cod. 103058-UV or a product with the same characteristics, the provision of a safety switch both inside and outside the environment to be sanitized, a timed switch to program the sanitation cycles, a sound / light signal external to the environment that is to be sanitized and suitable UV-C danger signs.
- Do not use the device in the presence of people not protected by the mandatory PPE indicated.
- Do not look at the UVC LEDs directly. The UVC wavelength is not visible to the human eye.
- In addition to the use of all personal protective equipment (PPE), for safe use of the device, it is necessary to take note of all the requirements relating to the prevention of accidents listed in the various points of this manual.
- Each person who is in charge of the use and maintenance of the appliance must first have read this document.
- During all phases of the use of the appliance, we recommend the utmost caution in order to avoid damage to people, property or the appliance itself.
- Use the device only and exclusively for its intended use and in the manner described here (sanitizing surfaces and sanitizing indoor environments).
- Do not tamper with the device.
- Keep the appliance out of the reach of children

LABELS PRESENT ON THE APPLIANCE



! ATTENTION !

The PRO ALPHA UVC device emits high intensity ultraviolet light that can damage the eyes and skin, therefore strictly follow the safety instructions contained in this document.

**Avoid direct exposure of eyes and skin with the light emitted by UV-C LEDs.
Keep out of reach of children.**